



Lambrusco Barghi

Imazio S., Masino F., Matrella V., Montevecchi G., Vasile Simone G., Sgarbi E., Bignami C., 2015. Lambrusco Barghi. In: Italian Vitis Database, www.vitisdb.it, ISSN 2282-006X

release 29/11/2016, ultimo aggiorn. 29/11/2016 url <http://vitisdb.it/accessions/show/15714>

Informazioni gestite da

Dipartimento di Scienze della Vita - Università degli Studi di Modena e Reggio Emilia

Ringraziamenti

Fondazione Ager, Istituto A. Zanelli (RE)

Informazioni generali

nome Lambrusco Barghi
nazione di selezione Italia
provincia di selezione Reggio Emilia
istituzione custode non disponibile
collezione Azienda Agraria dell'Istituto d'istruzione superiore Antonio Zanelli-Reggio Emilia

codice ITA421-RE15
regione di selezione Emilia-Romagna
località di selezione non disponibile

Varietà & clone

tipo di origine spontanea
specie Vitis vinifera
varietà Lambrusco Barghi
clone non disponibile

genere Vitis
sub specie sativa
codice della varietà IVD-var_113

trueness to type accertato con rilievi morfologici e microsatelliti

Trueness to type

True-name

confermato **si**

►bibliografia correlata (1)

autori	anno	titolo	rivista	citazione
Miglioraldi S., Masini G., Storchi M., Vingione M.	2008	Caratteri ampelografici, agronomici ed enologici di vitigni autoctoni reggiani di recente iscrizione.		Atti del II Convegno Nazionale di Viticoltura, Marsala, 14-19 luglio

Trueness to type accertato con rilievi morfologici (ampelografici)

accertamento con rilievi morfologici (ampelografici) **accertato**

►bibliografia correlata (1)

autori	anno	titolo	rivista	citazione
Miglioraldi S., Masini G., Storchi M., Vingione M.	2008	Caratteri ampelografici, agronomici ed enologici di vitigni autoctoni reggiani di recente iscrizione.		Atti del II Convegno Nazionale di Viticoltura, Marsala, 14-19 luglio

Trueness to type accertato con microsatelliti

accertamento con microsatelliti **accertato**

►bibliografia correlata (1)

autori	anno	titolo	rivista	citazione
Miglioraldi S., Ruffa P., Raimondi S., Storchi M., Torello Marinoni D., Vingione M., Boccacci P., Schneider A.,	2013	Conoscere il patrimonio viticolo per tutelarlo		L'Informatore agrario. 23:50-54

loci confrontati **9**

loci identici **9**

discrepanze **n.d.**

Profilo microsatellite standardizzato

loci:	loci predefiniti (9)																	
locus SSR:	VVS2		VVMD5		VVMD7		VVMD27		VrZAG62		VrZAG79		VVMD25		VVMD28		VVMD32	
allele:	A1	A2	A1	A2	A1	A2	A1	A2	A1	A2	A1	A2	A1	A2	A1	A2	A1	A2
dimensione:	141	149	227	239	232	256	181	191	190	202	251	251	250	256	235	259	251	273

Immagini



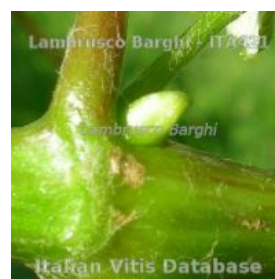
germoglio



germoglio pagina superiore



germoglio pagina inferiore



gemma



foglia



foglia pagina superiore



foglia pagina inferiore



seno peziolare



fiore



grappolo






acino



vinacciolo

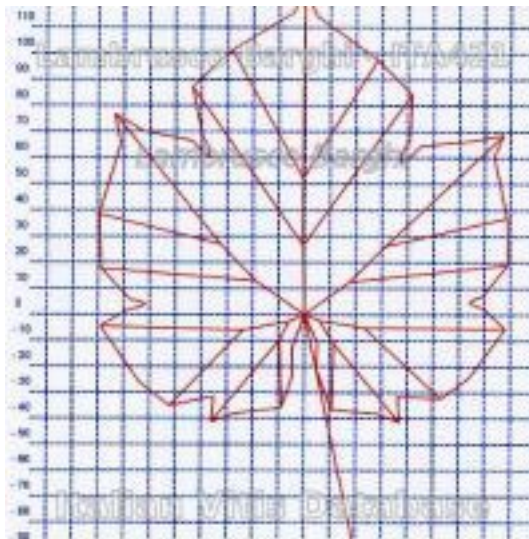
Ampelografia

OIV	descrizione	valore		immagini
001	Giovane germoglio: apertura dell'apice	5	completamente aperto	
003	Giovane germoglio: intensità della pigmentazione antocianica dei peli striscianti dell'apice	3	bassa	
004	Giovane germoglio: densità dei peli striscianti dell'apice	5	media	
006	Germoglio: portamento (prima della legatura)	1	eretto	
007	Germoglio: colore del lato dorsale degli internodi	3	rosso	
008	Germoglio: colore del lato ventrale degli internodi	1	verde	
016	Germoglio: numero di viticci consecutivi	1	2 o meno	
051	Foglia giovane: colore della pagina superiore del lembo (4 a foglia)	1	verde	
053	Foglia giovane: densità peli striscianti tra le nervature principali della pagina inferiore (4a foglia)	5	media	
065	Foglia adulta: dimensione del lembo	3	piccolo	

067	Foglia adulta: forma del lembo	3	pentagonale	
068	Foglia adulta: numero dei lobi	3	cinque	
070	Foglia adulta: distribuzione pigmentazione antocianica nervature principali pagina superiore	3	fino alla 1a biforcazione	
072	Foglia adulta: depressioni del lembo	1	assenti o molto deboli	
074	Foglia adulta: profilo del lembo in sezione trasversale	5	contorto	
075	Foglia adulta: bollosità della pagina superiore del lembo	3	bassa	
076	Foglia adulta: forma dei denti	3	entrambi i lati convessi	
078	Foglia adulta: lunghezza dei denti in rapporto alla loro larghezza	5	medi	
080	Foglia adulta: forma della base del seno peziolare	1	a U	
081-1	Foglia adulta: denti del seno peziolare	1	assenti	
081-2	Foglia adulta: base del seno peziolare delimitata dalla nervatura	1	non delimitata	
082	Foglia adulta: grado di apertura / sovrapposizione dei seni laterali superiori	5	assenza del seno	
083-2	Foglia adulta: denti nei seni laterali superiori	1	assenti	
084	Foglia adulta: densità dei peli striscianti tra le nervature principali sulla pagina inferiore del lembo	7	elevata	
087	Foglia adulta: densità dei peli eretti sulle nervature principali della pagina inferiore del lembo	1	nulla o molto bassa	
094	Foglia adulta: profondità dei seni laterali superiori	1	assente o molto poco profondo	
151	Fiore: organi sessuali	4	stami riflessi e gineceo completamente sviluppato	
152	Infiorescenza: livello d'inserzione della 1 a infiorescenza	2	3° e 4° nodo	
202	Grappolo: lunghezza (escluso il peduncolo)	5	medio	
204	Grappolo: compattezza	3 / 5	spargolo / medio	
206	Grappolo: lunghezza del peduncolo del grappolo principale	1	molto corto	
208	Grappolo: forma	2	conico	
209	Grappolo: numero di ali del grappolo principale	2	1 - 2 ali	
220	Acino: lunghezza	3	corto	
221	Acino: larghezza	3	stretto	
223	Acino: forma	2	sferoidale	
225	Acino: colore della buccia	6	blu nero	
231	Acino: intensità della pigmentazione antocianica della polpa	1	nulla o molto debole	
235	Acino: consistenza della polpa	1	molle	
236	Acino: particolarità dell'aroma	1	nessuna	
241	Acino: sviluppo dei vinaccioli	3	completo	

Note ampelografiche

Per il descrittore 151 è stata osservato su più accessioni, e anche sulle piante della collezione di Susegana, il livello di espressione 4 (fiore fisiologicamente femminile, stami riflessi), mentre nella scheda di iscrizione al Registro nazionale delle varietà e nella scheda di iscrizione al Repertorio volonatrio della Regione Emilia Romagna viene riportato il livello 3 (fiore ermafrodita perfetto)

Ampelometria

foglia ampelometrica

OIV

OIV	PDF	descrizione	valore	
601	PDF	Foglia adulta: lunghezza della nervatura N1	(Ø 111.30)	
602	PDF	Foglia adulta: lunghezza della nervatura N2	(Ø 89.90)	
603	PDF	Foglia adulta: lunghezza della nervatura N3	(Ø 63.00)	
604	PDF	Foglia adulta: lunghezza della nervatura N4	(Ø 45.50)	
605	PDF	Foglia adulta: distanza dal seno peziolare al seno laterale superiore	(Ø 63.80)	
606	PDF	Foglia adulta: distanza dal seno peziolare al seno laterale inferiore	(Ø 54.60)	
607	PDF	Foglia adulta: angolo tra N1 e N2 misurato alla prima biforcazione	(Ø 59.00)	
608	PDF	Foglia adulta: angolo tra N2 e N3 misurato alla prima biforcazione	(Ø 52.70)	
609	PDF	Foglia adulta: angolo tra N3 e N4 misurato alla prima biforcazione	(Ø 52.10)	
610	PDF	Foglia adulta: angolo tra N3 e la tangente tra il punto peziolare e l'estremità N5	(Ø 56.90)	
611	PDF	Foglia adulta: lunghezza della nervatura N5	(Ø 15.90)	
612	PDF	Foglia adulta: lunghezza del dente di N2	(Ø 8.00)	
613	PDF	Foglia adulta: larghezza del dente di N2	(Ø 13.40)	
614	PDF	Foglia adulta: lunghezza del dente di N4	(Ø 5.70)	
615	PDF	Foglia adulta: larghezza del dente di N4	(Ø 11.10)	
617	PDF	Foglia adulta: distanza tra l'estremità di N2 e l'estremità della prima nervatura secondaria di N2	(Ø 50.00)	
618	PDF	Foglia adulta: apertura/sovrapposizione del seno peziolare	(Ø -18.90)	

Superampelo

nessun descrittore SuperAmpelo presente per Lambrusco Barghi