



Tabacca

Raimondi S., Torello Marinoni D., Schneider A., 2014. Tabacca ITA360-873 (Massarda). In: Italian Vitis Database, www.vitisdb.it, ISSN 2282-006X
 release 14/06/2015, ultimo aggiorn. 25/06/2015 url <http://vitisdb.it/accessions/show/15787>

Informazioni gestite da

Istituto per la Protezione Sostenibile delle Piante - CNR

Ringraziamenti

Ager foundation, Regione Liguria

Informazioni generali

nome Tabacca
nazione di selezione Italia
provincia di selezione Imperia
istituzione custode Istituto per la Protezione Sostenibile delle Piante - CNR
collezione Grinzane Cavour
codice ITA360-873
regione di selezione Liguria
località di selezione Ventimiglia

Varietà & clone

tipo di origine spontanea
specie Vitis vinifera
varietà Massarda
clone non disponibile
trueness to type accertato con rilievi morfologici e microsatelliti
genere Vitis
sub specie sativa
codice della varietà IVD-var_134

Trueness to type

True-name

confermato **si**

Trueness to type accertato con rilievi morfologici (ampelografici)

accertamento con rilievi morfologici (ampelografici) **accertato**

Trueness to type accertato con microsatelliti

accertamento con microsatelliti **accertato**

loci confrontati n.d.

loci identici n.d.

discrepanze n.d.

Profilo microsatellite standardizzato

loci:	loci predefiniti (9)																	
locus SSR:	VVS2		VVMD5		VVMD7		VVMD27		VrZAG62		VrZAG79		VVMD25		VVMD28		VVMD32	
allele:	A1	A2	A1	A2	A1	A2	A1	A2	A1	A2	A1	A2	A1	A2	A1	A2	A1	A2
dimensione:	133	143	225	233	247	253	179	189	188	192	249	251	242	242	237	261	257	263

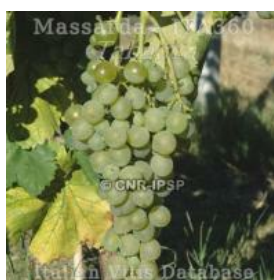
Immagini



germoglio



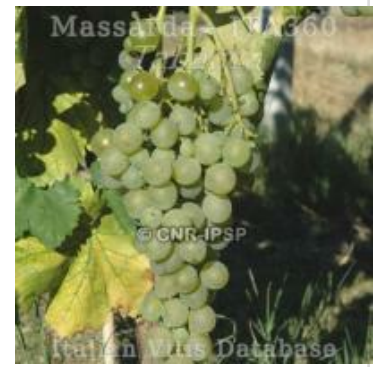
foglia



grappolo

Ampelografia

OIV	descrizione	valore		immagini	
001	Giovane germoglio: apertura dell'apice	5	completamente aperto		
003	Giovane germoglio: intensità della pigmentazione antocianica dei peli striscianti dell'apice	1 / 3	nulla o molto bassa / bassa		
004	Giovane germoglio: densità dei peli striscianti dell'apice	7	elevata		
006	Germoglio: portamento (prima della legatura)	5	orizzontale		
007	Germoglio: colore del lato dorsale degli internodi	2	verde e rosso		
008	Germoglio: colore del lato ventrale degli internodi	1	verde		
016	Germoglio: numero di viticci consecutivi	1	2 o meno		
051	Foglia giovane: colore della pagina superiore del lembo (4 a foglia)	1 / 3	verde / bronzato		
053	Foglia giovane: densità peli striscianti tra le nervature principali della pagina inferiore (4a foglia)	5 / 7	media / elevata		
067	Foglia adulta: forma del lembo	2	cuneiforme		
068	Foglia adulta: numero dei lobi	3 / 4	cinque / sette		
070	Foglia adulta: distribuzione pigmentazione antocianica nervature principali pagina superiore	1	assente		
072	Foglia adulta: depressioni del lembo	1	assenti o molto deboli		
074	Foglia adulta: profilo del lembo in sezione trasversale	1 / 5	piano / contorto		
075	Foglia adulta: bollosità della pagina superiore del lembo	3	bassa		
076	Foglia adulta: forma dei denti	1 / 4	entrambi i lati concavi / un lato concavo, un lato convesso		
079	Foglia adulta: grado di apertura / sovrapposizione dei bordi del seno peziolare	3	aperto		
080	Foglia adulta: forma della base del seno peziolare	1	a U		
081-1	Foglia adulta: denti del seno peziolare	9	presenti		
081-2	Foglia adulta: base del seno peziolare delimitata dalla nervatura	2 / 3	su di un lato / su entrambi i lati		
083-2	Foglia adulta: denti nei seni laterali superiori	9	presenti		
084	Foglia adulta: densità dei peli striscianti tra le nervature principali sulla pagina inferiore del lembo	5	media		
087	Foglia adulta: densità dei peli eretti sulle nervature principali della pagina inferiore del lembo	1 / 3	nulla o molto bassa / bassa		
094	Foglia adulta: profondità dei seni laterali superiori	5	medio		
151	Fiore: organi sessuali	3	stami completamente sviluppati e gineceo completamente sviluppato		
152	Infiorescenza: livello d'inserzione della 1 a infiorescenza	2	3° e 4° nodo		
202	Grappolo: lunghezza (escluso il peduncolo)	5	medio		
204	Grappolo: compattezza	3	spargolo		
206	Grappolo: lunghezza del peduncolo del grappolo principale	5 / 7	medio / lungo		
208	Grappolo: forma	2	conico		
209	Grappolo: numero di ali del grappolo principale	3	3 - 4 ali		



220	Acino: lunghezza	5	medio
221	Acino: larghezza	5	medio
223	Acino: forma	6	troncoidale
225	Acino: colore della buccia	1	verde giallo
231	Acino: intensità della pigmentazione antocianica della polpa	1	nulla o molto debole
235	Acino: consistenza della polpa	1 / 2	molle / leggermente soda
236	Acino: particolarità dell'aroma	1	nessuna
241	Acino: sviluppo dei vinaccioli	3	completo

Ampelometria

OIV

nessun descrittore presente per Tabacca

Superampelo

nessun descrittore SuperAmpelo presente per Tabacca