



Kerner

release 13/06/2015, ultimo aggiorn. 13/06/2015 url <http://vitisdb.it/accessions/show/16363>

Informazioni gestite da

Consiglio per la ricerca in agricoltura e l'analisi dell'economia agraria - Centro di ricerca per la viticoltura (Conegliano TV)

Informazioni generali

nome Kerner
nazione di selezione Germania
provincia di selezione non disponibile
istituzione custode Consiglio per la ricerca in agricoltura e l'analisi dell'economia agraria - Centro di ricerca per la viticoltura (Conegliano TV)
collezione Susegana (TV)

codice ITA388-1576
regione di selezione non disponibile
località di selezione non disponibile

Varietà & clone

tipo di origine incrocio intraspecifico
specie Vitis vinifera
varietà Kerner
clone non disponibile
trueness to type accertato con rilievi morfologici e microsatelliti

genere Vitis
sub specie sativa
codice della varietà IVD-var_110

Trueness to type

True-name

confermato **non disponibile**

Trueness to type accertato con rilievi morfologici (ampelografici)

accertamento con rilievi morfologici (ampelografici) **accertato**

Trueness to type accertato con microsatelliti

accertamento con microsatelliti **accertato**

loci confrontati n.d.

loci identici n.d.

discrepanze n.d.

Profilo microsatellite standardizzato

loci:	loci predefiniti (9)																	
locus SSR:	VVS2		VVMD5		VVMD7		VVMD27		VrZAG62		VrZAG79		VVMD25		VVMD28		VVMD32	
allele:	A1	A2	A1	A2	A1	A2	A1	A2	A1	A2	A1	A2	A1	A2	A1	A2	A1	A2
dimensione:	151	155	225	235	247	257	185	189	194	194	239	245	242	250	231	239	273	273

Vi sono altri loci consultabili online

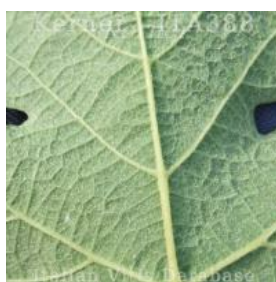
Immagini



germoglio



foglia



foglia pagina inferiore




grappolo



acino

Ampelografia

OIV	descrizione	valore		immagini
001	Giovane germoglio: apertura dell'apice	5	completamente aperto	
002	Giovane germoglio: distribuzione della pigmentazione antocianica dei peli striscianti dell'apice	2	al margine	
003	Giovane germoglio: intensità della pigmentazione antocianica dei peli striscianti dell'apice	4	medio-bassa	
004	Giovane germoglio: densità dei peli striscianti dell'apice	5	media	
005	Giovane germoglio: densità dei peli eretti dell'apice	1	nulla o molto bassa	
006	Germoglio: portamento (prima della legatura)	5	orizzontale	
007	Germoglio: colore del lato dorsale degli internodi	2	verde e rosso	
008	Germoglio: colore del lato ventrale degli internodi	1	verde	
009	Germoglio: colore del lato dorsale dei nodi	1	verde	
010	Germoglio: colore del lato ventrale dei nodi	1	verde	
011	Germoglio: densità dei peli eretti sui nodi	1	nulla o molto bassa	
012	Germoglio: densità dei peli eretti sugli internodi	1	nulla o molto bassa	
013	Germoglio: densità dei peli striscianti sui nodi	1	nulla o molto bassa	
014	Germoglio: densità dei peli striscianti sugli internodi	1	nulla o molto bassa	
015-1	Germoglio: distribuzione della pigmentazione antocianica sulle perule delle gemme	2	basale	
015-2	Germoglio: intensità della pigmentazione antocianica delle perule delle gemme	5	media	
016	Germoglio: numero di viticci consecutivi	1	2 o meno	
017	Germoglio: lunghezza dei viticci	5	medi	
051	Foglia giovane: colore della pagina superiore del lembo (4 a foglia)	1 / 3	verde / bronzato	
053	Foglia giovane: densità peli striscianti tra le nervature principali della pagina inferiore (4a foglia)	5	media	
054	Foglia giovane: densità dei peli eretti tra le nervature principali sulla pagina inferiore del lembo (4 a foglia)	5	media	
055	Foglia giovane: densità dei peli striscianti sulle nervature principali della pagina inferiore del lembo (4 a foglia)	3	bassa	
056	Foglia giovane: densità dei peli eretti sulle nervature principali della pagina inferiore del lembo (4 a foglia)	1	nulla o molto bassa	
065	Foglia adulta: dimensione del lembo	4	medio-piccolo	
067	Foglia adulta: forma del lembo	4	orbicolare	
068	Foglia adulta: numero dei lobi	3	cinque	
069	Foglia adulta: colore della pagina superiore del lembo	7	verde scuro	
070	Foglia adulta: distribuzione pigmentazione antocianica nervature principali pagina superiore	2	solo al punto peziolare	
071	Foglia adulta: distribuzione della pigmentazione antocianica delle	1	assente	

	nervature principali della pagina inferiore del lembo		
072	Foglia adulta: depressioni del lembo	7	forti
073	Foglia adulta: ondulazione del lembo tra le nervature principali o secondarie	1	assente
074	Foglia adulta: profilo del lembo in sezione trasversale	5	contorto
075	Foglia adulta: bollosità della pagina superiore del lembo	7 / 9	elevata / molto elevata
076	Foglia adulta: forma dei denti	3	entrambi i lati convessi
077	Foglia adulta: dimensione dei denti in rapporto alla dimensione del lembo	3	piccoli
078	Foglia adulta: lunghezza dei denti in rapporto alla loro larghezza	3	corti
079	Foglia adulta: grado di apertura / sovrapposizione dei bordi del seno peziolare	7 / 9	sovrapposto / molto sovrapposto
080	Foglia adulta: forma della base del seno peziolare	3	a V
081-1	Foglia adulta: denti del seno peziolare	1	assenti
081-2	Foglia adulta: base del seno peziolare delimitata dalla nervatura	1	non delimitata
082	Foglia adulta: grado di apertura / sovrapposizione dei seni laterali superiori	3 / 2	leggermente sovrapposti / chiusi
083-1	Foglia adulta: forma della base dei seni laterali superiori	1 / 2 (Ø 3)	a U / a parentesi graffa ({})
083-2	Foglia adulta: denti nei seni laterali superiori	1	assenti
084	Foglia adulta: densità dei peli striscianti tra le nervature principali sulla pagina inferiore del lembo	3 / 5	bassa / media
085	Foglia adulta: densità dei peli eretti tra le nervature principali sulla pagina inferiore del lembo	3	bassa
086	Foglia adulta: densità dei peli striscianti sulle nervature principali della pagina inferiore del lembo	3	bassa
087	Foglia adulta: densità dei peli eretti sulle nervature principali della pagina inferiore del lembo	3	bassa
088	Foglia adulta: peli striscianti sulle nervature principali della pagina superiore del lembo	1	assenti
089	Foglia adulta: peli eretti sulle nervature principali della pagina superiore del lembo	1	assenti
090	Foglia adulta: densità dei peli striscianti sul picciolo	1	nulla o molto bassa
091	Foglia adulta: densità dei peli eretti sul picciolo	1	nulla o molto bassa
093	Foglia adulta: lunghezza del picciolo in rapporto alla lunghezza della nervatura mediana	5	uguale
094	Foglia adulta: profondità dei seni laterali superiori	5 / 3	medio / poco profondo
151	Fiore: organi sessuali	3	stami completamente sviluppati e gineceo completamente sviluppato
152	Infiorescenza: livello d'inserzione della 1 a infiorescenza	1 / 2	fino al secondo nodo / 3° e 4° nodo
153	Infiorescenza: numero di infiorescenze per germoglio	3	da 2,1 a 3 infiorescenze
155	Tralcio: fertilità delle gemme basali (gemme 1-3)	8	tra elevata e molto elevata (1,7-1,9)
202	Grappolo: lunghezza (escluso il peduncolo)	2 / 3	tra molto corto e corto / corto
203	Grappolo: larghezza	4	medio-stretto
204	Grappolo: compattezza	4	medio-spargolo
206	Grappolo: lunghezza del peduncolo del grappolo principale	2	tra molto corto e corto
207	Grappolo: lignificazione del peduncolo	1	solo alla base
208	Grappolo: forma	3	a imbuto
209	Grappolo: numero di ali del grappolo principale	3	3 - 4 ali
220	Acino: lunghezza	4	medio-corto
221	Acino: larghezza	4	medio-stretto
222	Acino: uniformità della dimensione	2	uniforme



223	Acino: forma	2	sferoidale
225	Acino: colore della buccia	1	verde giallo
226	Acino: uniformità del colore della buccia	2	uniforme
227	Acino: pruina	5	media
228	Acino: spessore della buccia	6	medio-spessa
229	Acino: ombelico	2	apparente
231	Acino: intensità della pigmentazione antocianica della polpa	1	nulla o molto debole
232	Acino: succulenza della polpa	3	molto succosa
235	Acino: consistenza della polpa	1	molle
236	Acino: particolarità dell'aroma	1	nessuna
238	Acino: lunghezza del pedicello	3	corto
240	Acino: facilità di separazione dal pedicello	2	facile
241	Acino: sviluppo dei vinaccioli	3	completo
242	Acino: lunghezza dei vinaccioli	3	corti
244	Acino: scanalature trasversali sulla faccia dorsale dei vinaccioli	1	assenti



Ampelometria

OIV

OIV	PDF	descrizione	valore	
601	PDF	Foglia adulta: lunghezza della nervatura N1	3	corta (105 mm)
602	PDF	Foglia adulta: lunghezza della nervatura N2	3	corta (85 mm)
603	PDF	Foglia adulta: lunghezza della nervatura N3	4	medio-corta
604	PDF	Foglia adulta: lunghezza della nervatura N4	7	lunga (45 mm)
605	PDF	Foglia adulta: distanza dal seno peziolare al seno laterale superiore	3	corta (50 mm)
606	PDF	Foglia adulta: distanza dal seno peziolare al seno laterale inferiore	4	medio-corta
607	PDF	Foglia adulta: angolo tra N1 e N2 misurato alla prima biforcazione	7	grande (56°-70°)
608	PDF	Foglia adulta: angolo tra N2 e N3 misurato alla prima biforcazione	7	grande (56°-70°)
609	PDF	Foglia adulta: angolo tra N3 e N4 misurato alla prima biforcazione	7	grande (56°-70°)
610	PDF	Foglia adulta: angolo tra N3 e la tangente tra il punto peziolare e l'estremità N5	9	molto grande (> 70°)
611	PDF	Foglia adulta: lunghezza della nervatura N5	2	tra molto corta e corta
612	PDF	Foglia adulta: lunghezza del dente di N2	3	corto (10 mm)
613	PDF	Foglia adulta: larghezza del dente di N2	4	medio-stretto
614	PDF	Foglia adulta: lunghezza del dente di N4	2	tra molto corto e corto
615	PDF	Foglia adulta: larghezza del dente di N4	3	stretto (10 mm)
616	PDF	Foglia adulta: numero di denti tra il dente all'estremità di N2 e il dente all'estremità della prima nervatura secondaria di N2, inclusi i denti precitati	8	tra grande e molto grande
617	PDF	Foglia adulta: distanza tra l'estremità di N2 e l'estremità della prima nervatura secondaria di N2	5	media (46-55 mm)
618	PDF	Foglia adulta: apertura/sovrapposizione del seno peziolare	6	tra chiuso e sovrapposto

Superampelo

nessun descrittore SuperAmpelo presente per Kerner

Fenologia & produzione

OIV	descrizione	valore	
351	Vigoria del germoglio	5	media (70-80 g)
502	Grappolo: peso di un grappolo	2	tra molto basso e basso (150-250 g)
503	Acino: peso di un acino	2	tra molto basso e basso (1,5-2,5 g)

Vegeto-produttivo

nessun descrittore presente per Kerner

Polifenoli uve

nessun descrittore polifenolico presente per Kerner

nessun descrittore aromatico presente per Kerner

Altri descr.

nessun "altro" descrittore disponibile per Kerner

Accessioni della medesima varietà (1)

- Kerner - Consiglio per la ricerca in agricoltura e l'analisi dell'economia agraria - Centro di ricerca per la viticoltura (Conegliano TV)