



# Incrocio Manzoni 2-15

release 15/06/2015, ultimo aggiorn. 15/06/2015 url <http://vitisdb.it/accessions/show/16397>

## Informazioni gestite da

Consiglio per la ricerca in agricoltura e l'analisi dell'economia agraria - Centro di ricerca per la viticoltura (Conegliano TV)

## Informazioni generali

**nome** Incrocio Manzoni 2-15  
**nazione di selezione** Italia  
**provincia di selezione** Treviso  
**istituzione custode** Consiglio per la ricerca in agricoltura e l'analisi dell'economia agraria - Centro di ricerca per la viticoltura (Conegliano TV)  
**collezione** Susegana (TV)

**codice** ITA388-R#1028  
**regione di selezione** Veneto  
**località di selezione** non disponibile

## Varietà & clone

**tipo di origine** incrocio intraspecifico  
**specie** Vitis vinifera  
**varietà** Incrocio Manzoni 2-15  
**clone** non disponibile

**genere** Vitis  
**sub specie** non disponibile  
**codice della varietà** IVD-var\_236

**trueness to type** accertato con rilievi morfologici e microsatelliti

## Trueness to type

### True-name

confermato **non disponibile**

### Trueness to type accertato con rilievi morfologici (ampelografici)

accertamento con rilievi morfologici (ampelografici) **accertato**

### Trueness to type accertato con microsatelliti

accertamento con microsatelliti **accertato**

loci confrontati n.d.

loci identici n.d.

discrepanze n.d.

## Profilo microsatellite standardizzato

loci:	loci predefiniti (9)																	
locus SSR:	VVS2		VVMD5		VVMD7		VVMD27		VrZAG62		VrZAG79		VVMD25		VVMD28		VVMD32	
allele:	A1	A2	A1	A2	A1	A2	A1	A2	A1	A2	A1	A2	A1	A2	A1	A2	A1	A2
dimensione:	139	143	225	239	247	263	179	181	204	204	259	259	240	244	231	239	241	265

Vi sono altri loci consultabili online

## Immagini



germoglio



foglia



foglia pagina inferiore



grappolo



acino

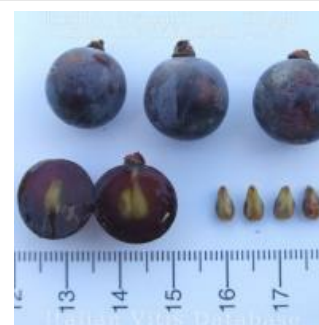
## Ampelografia

OIV	descrizione	valore		immagini
001	Giovane germoglio: apertura dell'apice	5	completamente aperto	
002	Giovane germoglio: distribuzione della pigmentazione antocianica dei peli striscianti dell'apice	2	al margine	
003	Giovane germoglio: intensità della pigmentazione antocianica dei peli striscianti dell'apice	5	media	
004	Giovane germoglio: densità dei peli striscianti dell'apice	7	elevata	
005	Giovane germoglio: densità dei peli eretti dell'apice	1	nulla o molto bassa	
006	Germoglio: portamento (prima della legatura)	5	orizzontale	
007	Germoglio: colore del lato dorsale degli internodi	3	rosso	
008	Germoglio: colore del lato ventrale degli internodi	1	verde	
009	Germoglio: colore del lato dorsale dei nodi	3	rosso	
010	Germoglio: colore del lato ventrale dei nodi	1 / 1	verde / verde	
011	Germoglio: densità dei peli eretti sui nodi	1	nulla o molto bassa	
012	Germoglio: densità dei peli eretti sugli internodi	1	nulla o molto bassa	
013	Germoglio: densità dei peli striscianti sui nodi	2 / 1	tra molto bassa e bassa / nulla o molto bassa	
014	Germoglio: densità dei peli striscianti sugli internodi	2 / 1	tra molto bassa e bassa / nulla o molto bassa	
015-1	Germoglio: distribuzione della pigmentazione antocianica sulle perule delle gemme	1 / 2	assente / basale	
015-2	Germoglio: intensità della pigmentazione antocianica delle perule delle gemme	1 / 4	nulla o molto bassa / medio-bassa	
016	Germoglio: numero di viticci consecutivi	1	2 o meno	
017	Germoglio: lunghezza dei viticci	4	medio-corti	
051	Foglia giovane: colore della pagina superiore del lembo (4 a foglia)	3 / 1	bronzato / verde	
053	Foglia giovane: densità peli striscianti tra le nervature principali della pagina inferiore (4a foglia)	5 / 7	media / elevata	
054	Foglia giovane: densità dei peli eretti tra le nervature principali sulla pagina inferiore del lembo (4 a foglia)	1	nulla o molto bassa	
055	Foglia giovane: densità dei peli striscianti sulle nervature principali della pagina inferiore del lembo (4 a foglia)	5 / 7	media / elevata	
056	Foglia giovane: densità dei peli eretti sulle nervature principali della pagina inferiore del lembo (4 a foglia)	1	nulla o molto bassa	
065	Foglia adulta: dimensione del lembo	5 / 7	medio / grande	
067	Foglia adulta: forma del lembo	3 / 1	pentagonale / cordiforme	
068	Foglia adulta: numero dei lobi	2 / 3	tre / cinque	
069	Foglia adulta: colore della pagina superiore del lembo	7	verde scuro	
070	Foglia adulta: distribuzione pigmentazione antocianica nervature principali pagina superiore	2	solo al punto peziolare	

071	Foglia adulta: distribuzione della pigmentazione antocianica delle nervature principali della pagina inferiore del lembo	1	assente
072	Foglia adulta: depressioni del lembo	3	deboli
073	Foglia adulta: ondulazione del lembo tra le nervature principali o secondarie	1	assente
074	Foglia adulta: profilo del lembo in sezione trasversale	2 / 3	a V / involuto
075	Foglia adulta: bollosità della pagina superiore del lembo	5 / 7	media / elevata
076	Foglia adulta: forma dei denti	5	misto tra entrambi i lati rettilinei (livello 2) e entrambi i lati convessi (livello 3)
077	Foglia adulta: dimensione dei denti in rapporto alla dimensione del lembo	7 / 5	grandi / medi
078	Foglia adulta: lunghezza dei denti in rapporto alla loro larghezza	4	medio-corti
079	Foglia adulta: grado di apertura / sovrapposizione dei bordi del seno peziolare	7	sovrapposto
080	Foglia adulta: forma della base del seno peziolare	3	a V
081-1	Foglia adulta: denti del seno peziolare	1	assenti
081-2	Foglia adulta: base del seno peziolare delimitata dalla nervatura	1	non delimitata
082	Foglia adulta: grado di apertura / sovrapposizione dei seni laterali superiori	2 / 3	chiusi / leggermente sovrapposti
083-1	Foglia adulta: forma della base dei seni laterali superiori	2	a parentesi graffa ({} )
083-2	Foglia adulta: denti nei seni laterali superiori	9	presenti
084	Foglia adulta: densità dei peli striscianti tra le nervature principali sulla pagina inferiore del lembo	3	bassa
085	Foglia adulta: densità dei peli eretti tra le nervature principali sulla pagina inferiore del lembo	5	media
086	Foglia adulta: densità dei peli striscianti sulle nervature principali della pagina inferiore del lembo	2	tra molto bassa e bassa
087	Foglia adulta: densità dei peli eretti sulle nervature principali della pagina inferiore del lembo	4	medio-bassa
088	Foglia adulta: peli striscianti sulle nervature principali della pagina superiore del lembo	1	assenti
089	Foglia adulta: peli eretti sulle nervature principali della pagina superiore del lembo	1	assenti
090	Foglia adulta: densità dei peli striscianti sul picciolo	1	nulla o molto bassa
091	Foglia adulta: densità dei peli eretti sul picciolo	1	nulla o molto bassa
093	Foglia adulta: lunghezza del picciolo in rapporto alla lunghezza della nervatura mediana	3	leggermente più corto
094	Foglia adulta: profondità dei seni laterali superiori	4 / 3	medio-poco profondo / poco profondo
151	Fiore: organi sessuali	3	stami completamente sviluppati e gineceo completamente sviluppato
152	Infiorescenza: livello d'inserzione della 1 a infiorescenza	2	3° e 4° nodo
153	Infiorescenza: numero di infiorescenze per germoglio	2	da 1,1 a 2 infiorescenze
155	Tralcio: fertilità delle gemme basali (gemme 1-3)	7	elevata (1,5-1,7)
202	Grappolo: lunghezza (escluso il peduncolo)	5	medio
203	Grappolo: larghezza	4	medio-stretto
204	Grappolo: compattezza	4 / 5	medio-spargolo / medio
206	Grappolo: lunghezza del peduncolo del grappolo principale	3	corto
207	Grappolo: lignificazione del peduncolo	1	solo alla base
208	Grappolo: forma	1 / 2	cilindrico / conico
209	Grappolo: numero di ali del grappolo principale	3	3 - 4 ali
220	Acino: lunghezza	4 / 3	medio-corto / corto
221	Acino: larghezza	4 / 3	medio-stretto / stretto
222	Acino: uniformità della dimensione	2	uniforme



223	Acino: forma	2	sferoidale
225	Acino: colore della buccia	6	blu nero
226	Acino: uniformità del colore della buccia	2	uniforme
227	Acino: pruina	7	elevata
228	Acino: spessore della buccia	5 / 7	media / spessa
229	Acino: ombelico	1	poco apparente
231	Acino: intensità della pigmentazione antocianica della polpa	1	nulla o molto debole
232	Acino: succulenza della polpa	3	molto succosa
235	Acino: consistenza della polpa	1	molle
236	Acino: particolarità dell'aroma	1 / 4	nessuna / aroma erbaceo
238	Acino: lunghezza del pedicello	3	corto
240	Acino: facilità di separazione dal pedicello	3 / 2	difficile / facile
241	Acino: sviluppo dei vinaccioli	3	completo
242	Acino: lunghezza dei vinaccioli	3	corti
244	Acino: scanalature trasversali sulla faccia dorsale dei vinaccioli	1	assenti



## Ampelometria

### OIV

OIV	PDF	descrizione	valore
601	PDF	Foglia adulta: lunghezza della nervatura N1	( Ø 127.63 )
602	PDF	Foglia adulta: lunghezza della nervatura N2	( Ø 103.77 )
603	PDF	Foglia adulta: lunghezza della nervatura N3	( Ø 73.73 )
604	PDF	Foglia adulta: lunghezza della nervatura N4	( Ø 47.41 )
605	PDF	Foglia adulta: distanza dal seno peziolare al seno laterale superiore	( Ø 51.87 )
606	PDF	Foglia adulta: distanza dal seno peziolare al seno laterale inferiore	( Ø 56.14 )
607	PDF	Foglia adulta: angolo tra N1 e N2 misurato alla prima biforcazione	( Ø 58.18 )
608	PDF	Foglia adulta: angolo tra N2 e N3 misurato alla prima biforcazione	( Ø 53.42 )
609	PDF	Foglia adulta: angolo tra N3 e N4 misurato alla prima biforcazione	( Ø 60.68 )
610	PDF	Foglia adulta: angolo tra N3 e la tangente tra il punto peziolare e l'estremità N5	( Ø 80.20 )
611	PDF	Foglia adulta: lunghezza della nervatura N5	( Ø 23.89 )
612	PDF	Foglia adulta: lunghezza del dente di N2	( Ø 11.45 )
613	PDF	Foglia adulta: larghezza del dente di N2	( Ø 15.63 )
614	PDF	Foglia adulta: lunghezza del dente di N4	( Ø 8.57 )
615	PDF	Foglia adulta: larghezza del dente di N4	( Ø 11.71 )
616	PDF	Foglia adulta: numero di denti tra il dente all'estremità di N2 e il dente all'estremità della prima nervatura secondaria di N2, inclusi i denti precitati	( Ø 6.00 )
617	PDF	Foglia adulta: distanza tra l'estremità di N2 e l'estremità della prima nervatura secondaria di N2	( Ø 65.68 )
618	PDF	Foglia adulta: apertura/sovrapposizione del seno peziolare	( Ø 1.79 )

### Superampelo

nessun descrittore SuperAmpelo presente per Incrocio Manzoni 2-15