



Ciamusol

Schneider A., Ruffa P., Raimondi S., 2019. Ciamusol ITA360-624 (Ciamusol). In: Italian Vitis Database, www.vitisdb.it, ISSN 2282-006X

release 02/03/2020, ultimo aggiorn. 02/03/2020 url <http://vitisdb.it/accessions/show/16925>

Informazioni gestite da

Istituto per la Protezione Sostenibile delle Piante - CNR

Ringraziamenti

Regione Piemonte

Informazioni generali

nome Ciamusol
codice ITA360-624
nazione di selezione Italia
regione di selezione Piemonte
provincia di selezione Torino
località di selezione Chianocco
istituzione custode Istituto per la Protezione Sostenibile delle Piante - CNR
collezione Grinzane Cavour

Varietà & clone

tipo di origine spontanea
sub specie non disponibile
specie non disponibile
codice della varietà non disponibile
varietà Ciamusol
clone non disponibile
trueness to type informazione non inserita

Trueness to type

True-name

confermato **si**

Trueness to type accertato con rilievi morfologici (ampelografici)

accertamento con rilievi morfologici (ampelografici) **non accertato**

Trueness to type accertato con microsatelliti

accertamento con microsatelliti **non accertato**

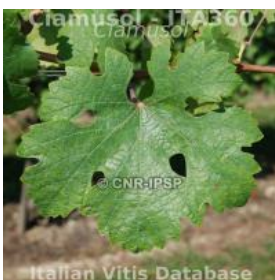
Profilo microsatellite standardizzato

loci:	loci predefiniti (9)																	
locus SSR:	VVS2		VVMD5		VVMD7		VVMD27		VrZAG62		VrZAG79		VVMD25		VVMD28		VVMD32	
allele:	A1	A2	A1	A2	A1	A2	A1	A2	A1	A2	A1	A2	A1	A2	A1	A2	A1	A2
dimensione:	151	155	225	227	247	257	185	189	188	194	239	251	250	258	237	247	241	263

Immagini



germoglio


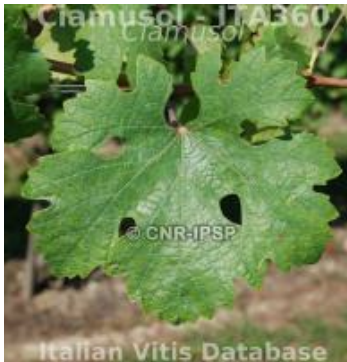



foglia



grappolo

Ampelografia

OIV	descrizione	valore		immagini
004	Giovane germoglio: densità dei peli striscianti dell'apice	3	bassa	
007	Germoglio: colore del lato dorsale degli internodi	1	verde	
008	Germoglio: colore del lato ventrale degli internodi	1	verde	
016	Germoglio: numero di viticci consecutivi	1	2 o meno	
051	Foglia giovane: colore della pagina superiore del lembo (4 a foglia)	1 / 2	verde / giallo	
053	Foglia giovane: densità peli striscianti tra le nervature principali della pagina inferiore (4a foglia)	5	media	
067	Foglia adulta: forma del lembo	4	orbicolare	
068	Foglia adulta: numero dei lobi	4 / 5	sette / oltre di sette	
070	Foglia adulta: distribuzione pigmentazione antocianica nervature principali pagina superiore	1 / 2	assente / solo al punto peziolare	
075	Foglia adulta: bollosità della pagina superiore del lembo	6	medio-elevata	
076	Foglia adulta: forma dei denti	3	entrambi i lati convessi	
079	Foglia adulta: grado di apertura / sovrapposizione dei bordi del seno peziolare	3	aperto	
080	Foglia adulta: forma della base del seno peziolare	1 / 2	a U / a parentesi graffa ({})	
081-1	Foglia adulta: denti del seno peziolare	1	assenti	
081-2	Foglia adulta: base del seno peziolare delimitata dalla nervatura	2	su di un lato	
083-2	Foglia adulta: denti nei seni laterali superiori	1	assenti	
084	Foglia adulta: densità dei peli striscianti tra le nervature principali sulla pagina inferiore del lembo	3	bassa	
087	Foglia adulta: densità dei peli eretti sulle nervature principali della pagina inferiore del lembo	3 / 4	bassa / medio-bassa	
151	Fiore: organi sessuali	3	stami completamente sviluppati e gineceo completamente sviluppato	
202	Grappolo: lunghezza (escluso il peduncolo)	3	corto	
204	Grappolo: compattezza	3	spargolo	
208	Grappolo: forma	2	conico	
220	Acino: lunghezza	3 / 5	corto / medio	
221	Acino: larghezza	3	stretto	
223	Acino: forma	3	ellissoidale largo	
225	Acino: colore della buccia	5 / 6	rosso scuro violetto / blu nero	
231	Acino: intensità della pigmentazione antocianica della polpa	1	nulla o molto debole	
236	Acino: particolarità dell'aroma	1	nessuna	
241	Acino: sviluppo dei vinaccioli	3	completo	

Ampelometria

nessun descrittore presente per Ciamusol

Superampelo

nessun descrittore SuperAmpelo presente per Ciamusol