



Mostarino

Raimondi S., Ruffa P., Tornato D., Schneider A., 2019. Mostarino ITA360-589 (Mostarino). In: Italian Vitis Database, www.vitisdb.it, ISSN 2282-006X
 release 02/03/2020, ultimo aggiorn. 02/03/2020 url http://vitisdb.it/accessions/show/16938

Informazioni gestite da

Istituto per la Protezione Sostenibile delle Piante - CNR

Ringraziamenti

Regione Piemonte

Informazioni generali

nome Mostarino
nazione di selezione Italia
provincia di selezione Alessandria
istituzione custode Istituto per la Protezione Sostenibile delle Piante - CNR
collezione Grinzane Cavour
codice ITA360-589
regione di selezione Piemonte
località di selezione Villalvernia

Varietà & clone

tipo di origine spontanea
specie non disponibile
varietà Mostarino
clone non disponibile
trueness to type accertato con rilievi morfologici (ampelografici)
sub specie non disponibile
codice della varietà IVD-var_471

Trueness to type

True-name

confermato **si**

►bibliografia correlata (1)

autori	anno	titolo	rivista	citazione
Acerbi G.	1825	Delle viti italiane, ossia materiali per servire alla classificazione, monografia e sinonimia, preceduti dal tentativo di una classificazione delle viti.		Ed. G. Silvestri - Milano

Trueness to type accertato con rilievi morfologici (ampelografici)

accertamento con rilievi morfologici (ampelografici) **accertato**

►bibliografia correlata (1)

autori	anno	titolo	rivista	citazione
Acerbi G.	1825	Delle viti italiane, ossia materiali per servire alla classificazione, monografia e sinonimia, preceduti dal tentativo di una classificazione delle viti.		Ed. G. Silvestri - Milano

Trueness to type accertato con microsatelliti

accertamento con microsatelliti **non accertato**

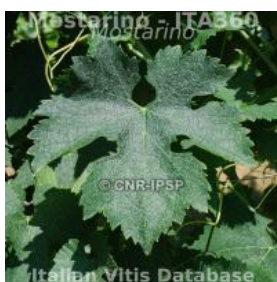
Profilo microsatellite standardizzato

loci:	loci predefiniti (9)																		
	VVS2		VVMD5		VVMD7		VVMD27		VrZAG62		VrZAG79		VVMD25		VVMD28		VVMD32		
locus SSR:	A1	A2	A1	A2	A1	A2	A1	A2	A1	A2	A1	A2	A1	A2	A1	A2	A1	A2	
allele:																			
dimensione:	133	155	225	231	247	249	185	185	186	200	239	251	240	244	239	271	253	263	

Immagini



germoglio






foglia



grappolo

Ampelografia

OIV	descrizione	valore		immagini
004	Giovane germoglio: densità dei peli striscianti dell'apice	4 / 5	medio-bassa / media	
007	Germoglio: colore del lato dorsale degli internodi	1	verde	
008	Germoglio: colore del lato ventrale degli internodi	1	verde	
016	Germoglio: numero di viticci consecutivi	1	2 o meno	
051	Foglia giovane: colore della pagina superiore del lembo (4 a foglia)	1	verde	
053	Foglia giovane: densità peli striscianti tra le nervature principali della pagina inferiore (4a foglia)	2 / 3	tra molto bassa e bassa / bassa	
067	Foglia adulta: forma del lembo	3 / 4	pentagonale / orbicolare	
068	Foglia adulta: numero dei lobi	2 / 3	tre / cinque	
070	Foglia adulta: distribuzione pigmentazione antocianica nervature principali pagina superiore	1	assente	
075	Foglia adulta: bollosità della pagina superiore del lembo	4	medio-bassa	
076	Foglia adulta: forma dei denti	3	entrambi i lati convessi	
079	Foglia adulta: grado di apertura / sovrapposizione dei bordi del seno peziolare	5	chiuso	
080	Foglia adulta: forma della base del seno peziolare	2	a parentesi graffa (f)	
081-1	Foglia adulta: denti del seno peziolare	1	assenti	
081-2	Foglia adulta: base del seno peziolare delimitata dalla nervatura	2	su di un lato	
083-2	Foglia adulta: denti nei seni laterali superiori	9	presenti	
084	Foglia adulta: densità dei peli striscianti tra le nervature principali sulla pagina inferiore del lembo	1	nulla o molto bassa	
087	Foglia adulta: densità dei peli eretti sulle nervature principali della pagina inferiore del lembo	2 / 3	tra molto bassa e bassa / bassa	
151	Fiore: organi sessuali	3	stami completamente sviluppati e gineceo completamente sviluppato	
202	Grappolo: lunghezza (escluso il peduncolo)	4	medio-corto	
204	Grappolo: compattezza	5	medio	
208	Grappolo: forma	1	cilindrico	
220	Acino: lunghezza	4	medio-corto	
221	Acino: larghezza	4	medio-stretto	
223	Acino: forma	2	sferoidale	
225	Acino: colore della buccia	5	rosso scuro violetto	
231	Acino: intensità della pigmentazione antocianica della polpa	1	nulla o molto debole	
236	Acino: particolarità dell'aroma	1	nessuna	
241	Acino: sviluppo dei vinaccioli	3	completo	

Ampelometria

OIV

nessun descrittore presente per Mostarino

Superampelo

nessun descrittore SuperAmpelo presente per Mostarino