



# Incrocio Dalmasso VI/6

Carlomagno A., Ferrandino A., Kedrina O., Ruffa P., Raimondi S., Novello V. (2014) – Incrocio Dalmasso VI/6. In: Italian Vitis Database, www.vitisdb.it, ISSN 2282-006X

release 13/07/2015, ultimo aggiorn. 13/07/2015 url <http://vitisdb.it/varieties/show/1207>

## Informazioni generali gestite da

Dipartimento di Scienze Agrarie, Forestali e Alimentari - Università degli Studi di Torino

## Ringraziamenti

Ager-IVD; Istituto di Istruzione Superiore di Stato 'Umberto I' - Alba (CN)

## Informazioni botaniche

**nome** Incrocio Dalmasso VI/6  
**tipo di origine** incrocio intraspecifico  
**specie** Vitis vinifera  
**gruppo di varietà** Neutre

**genere** Vitis  
**sottospecie** sativa  
**vitigno da** tavola  
**breeder** Giovanni Dalmasso  
**istituzione ibridatore** Università di Torino  
**anno di incrocio** 1938  
**anno di selezione** non disponibile

**trueeness to type** accertato con rilievi morfologici e microsatelliti  
**codice** IVD-var\_287

## True-name

confermato  si

## Registrazione

iscritto al Registro Nazionale delle Varietà di Viti no

## Sinonimi

nessun sinonimo disponibile per Incrocio Dalmasso VI/6

## Accessione principale

**accessione principale** Incrocio Dalmasso VI/6  
**componente che l'ha inserita** Dipartimento di Scienze Agrarie, Forestali e Alimentari - Università degli Studi di Torino

## Accessioni standardizzate (1)

- Incrocio Dalmasso VI/6 - Dipartimento di Scienze Agrarie, Forestali e Alimentari - Università degli Studi di Torino

## Tutte le accessioni (1)

- Incrocio Dalmasso VI/6 - Dipartimento di Scienze Agrarie, Forestali e Alimentari - Università degli Studi di Torino

## Cloni omologati

Nessun clone disponibile per

## Profilo microsatellite standardizzato

loci:	loci predefiniti ( 9 )																	
locus SSR:	VVS2		VVMD5		VVMD7		VVMD27		VrZAG62		VrZAG79		VVMD25		VVMD28		VVMD32	
allele:	A1	A2	A1	A2	A1	A2	A1	A2	A1	A2	A1	A2	A1	A2	A1	A2	A1	A2
dimensione:	133	133	225	237	243	249	185	195	186	188	243	257	240	250	237	261	253	259

**Immagini**



**germoglio**



**foglia**



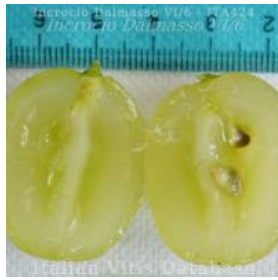
**foggia pagina superiore**



**foggia pagina inferiore**



**grappolo**



**acino**