



Incrocio Dalmasso VI/6

Carlomagno A., Ferrandino A., Kedrina O., Ruffa P., Raimondi S., Novello V. (2014) – Incrocio Dalmasso VI/6. In: Italian Vitis Database, www.vitisdb.it, ISSN 2282-006X

release 13/07/2015, ultimo aggiorn. 13/07/2015 url <http://vitisdb.it/varieties/show/1207>

Informazioni generali gestite da

Dipartimento di Scienze Agrarie, Forestali e Alimentari - Università degli Studi di Torino

Ringraziamenti

Ager-IVD; Istituto di Istruzione Superiore di Stato 'Umberto I' - Alba (CN)

Informazioni botaniche

nome Incrocio Dalmasso VI/6
tipo di origine incrocio intraspecifico
specie Vitis vinifera
gruppo di varietà Neutre

genere Vitis
sottospecie sativa
vitigno da tavola
breeder Giovanni Dalmasso
istituzione ibridatore Università di Torino
anno di incrocio 1938
anno di selezione non disponibile

trueness to type accertato con rilievi morfologici e microsatelliti
codice IVD-var_287

True-name

confermato **si**

Registrazione

iscritto al Registro Nazionale delle Varietà di Viti **no**

Sinonimi

nessun sinonimo disponibile per Incrocio Dalmasso VI/6

Accessione principale

accessione principale Incrocio Dalmasso VI/6
componente che l'ha inserita Dipartimento di Scienze Agrarie, Forestali e Alimentari - Università degli Studi di Torino

Accessioni standardizzate (1)

- Incrocio Dalmasso VI/6 - Dipartimento di Scienze Agrarie, Forestali e Alimentari - Università degli Studi di Torino

Tutte le accessioni (1)

- Incrocio Dalmasso VI/6 - Dipartimento di Scienze Agrarie, Forestali e Alimentari - Università degli Studi di Torino

Cloni omologati

Nessun clone disponibile per

Profilo microsatellite standardizzato

loci:	loci predefiniti (9)																	
locus SSR:	VVS2		VVMD5		VVMD7		VVMD27		VrZAG62		VrZAG79		VVMD25		VVMD28		VVMD32	
allele:	A1	A2	A1	A2	A1	A2	A1	A2	A1	A2	A1	A2	A1	A2	A1	A2	A1	A2
dimensione:	133	133	225	237	243	249	185	195	186	188	243	257	240	250	237	261	253	259

Immagini



germoglio



foglia



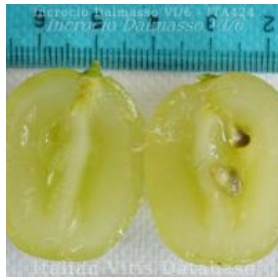
foglia pagina superiore



foglia pagina inferiore






grappolo



acino

Ampelografia

OIV	descrizione	valore		immagini
004	Giovane germoglio: densità dei peli striscianti dell'apice	1	nulla o molto bassa	
007	Germoglio: colore del lato dorsale degli internodi	2	verde e rosso	
008	Germoglio: colore del lato ventrale degli internodi	1	verde	
016	Germoglio: numero di viticci consecutivi	1	2 o meno	
051	Foglia giovane: colore della pagina superiore del lembo (4 a foglia)	1	verde	
053	Foglia giovane: densità peli striscianti tra le nervature principali della pagina inferiore (4a foglia)	1 / 3	nulla o molto bassa / bassa	
067	Foglia adulta: forma del lembo	4 / 3	orbicolare / pentagonale	
068	Foglia adulta: numero dei lobi	3	cinque	
070	Foglia adulta: distribuzione pigmentazione antocianica nervature principali pagina superiore	1	assente	
075	Foglia adulta: bollosità della pagina superiore del lembo	1	nulla o molto bassa	
076	Foglia adulta: forma dei denti	3	entrambi i lati convessi	
079	Foglia adulta: grado di apertura / sovrapposizione dei bordi del seno peziolare	3	aperto	
080	Foglia adulta: forma della base del seno peziolare	1	a U	
081-1	Foglia adulta: denti del seno peziolare	1	assenti	
081-2	Foglia adulta: base del seno peziolare delimitata dalla nervatura	1	non delimitata	
083-2	Foglia adulta: denti nei seni laterali superiori	1	assenti	
084	Foglia adulta: densità dei peli striscianti tra le nervature principali sulla pagina inferiore del lembo	1	nulla o molto bassa	
087	Foglia adulta: densità dei peli eretti sulle nervature principali della pagina inferiore del lembo	3	bassa	
151	Fiore: organi sessuali	3	stami completamente sviluppati e gineceo completamente sviluppato	
155	Tralcio: fertilità delle gemme basali (gemme 1-3)	1 / 5	molto bassa (<0,5) / media (1,1-1,3)	
202	Grappolo: lunghezza (escluso il peduncolo)	7 / 9	lungo / molto lungo	
204	Grappolo: compattezza	3 / 5	spargolo / medio	
208	Grappolo: forma	2 / 3	conico / a imbuto	
220	Acino: lunghezza	7 / 9	lungo / molto lungo	
221	Acino: larghezza	7	largo	
223	Acino: forma	6 / 4	troncovooidale / ellissoidale stretto	
225	Acino: colore della buccia	1	verde giallo	
236	Acino: particolarità dell'aroma	1	nessuna	
241	Acino: sviluppo dei vinaccioli	3	completo	

Note ampelografiche

Il profilo del lembo appare piano con margini contorti. La bacca, con polpa soda o molto soda, contiene mediamente 1 o 2 vinaccioli.

Ampelometria

OIV

nessun descrittore presente per Incrocio Dalmasso VI/6

Superampelo

distanze		
descrittore	valore	deviazione standard
Lunghezza della nervatura N2	53.764	7.617
Larghezza del seno peziolare / Distanza tra i punti SP e SP'	-11.018	3.744
Lunghezza della nervatura N3	38.627	6.005
Lunghezza della nervatura N2'	54.741	7.068
Lunghezza della nervatura N3'	40.282	5.802
Distanza tra estremità di N2 e estremità della prima ramificazione laterale di N2	24.936	6.306
Distanza tra estremità di N2' e estremità della prima ramificazione laterale di N2'	22.618	4.312
Distanza dal seno peziolare al seno inferiore destro	19.536	3.786
Distanza dal seno peziolare al seno inferiore sinistro	20.591	4.155
Distanza dal seno peziolare al seno superiore destro	21.255	4.009
Distanza dal seno peziolare al seno superiore sinistro	20.518	4.352
Nervatura N3, lunghezza dal seno peziolare alla nervatura N4	6.400	1.470
Nervatura N3', lunghezza dal seno peziolare alla nervatura N4'	6.500	1.327
Lunghezza della nervatura N5	11.109	2.721
Lunghezza della nervatura N5'	10.691	1.620
Lunghezza della nervatura N4	22.636	3.464
Lunghezza della nervatura N4'	22.955	2.755
Larghezza della foglia	78.391	10.288
Lunghezza della foglia	83.291	7.884
Lunghezza del picciolo	61.164	10.070
Lunghezza della foglia compreso il picciolo	122.755	15.006
Distanza tra gli estremi delle nervature N2 e N2'	68.818	7.767
Lunghezza della nervatura N1	61.600	6.314
Distanza tra gli estremi delle nervature N4 e N4'	35.309	10.395
Distanza tra gli estremi delle nervature N3 e N3'	77.582	11.244

angoli		
descrittore	valore	deviazione standard
Angolo tra N1 e N2 misurato alla prima biforcazione	48.827	6.410
Angolo tra N2 e N3 misurato alla prima biforcazione	46.182	4.673
Angolo tra N1 e N2' misurato alla prima biforcazione	47.336	4.545
Angolo tra N3 e N4 alla prima biforcazione di N3	60.391	6.358
Angolo tra N2' e N3' misurato alla prima biforcazione	45.809	4.880
Angolo tra N1 e N2 misurato agli estremi delle nervature	41.364	4.444
Angolo tra N3' e N4'	59.918	4.471
Angolo tra N2 e N3 misurato agli estremi delle nervature	47.055	8.470
Angolo tra N1 e N2' misurato agli estremi delle nervature	38.245	7.331
Angolo tra N3 e N4 misurato agli estremi delle nervature	50.182	5.292
Angolo tra N2' e N3' misurato agli estremi delle nervature	49.518	8.065
Angolo di apertura del seno peziolare misurato a SP e SP'	61.173	15.400
Angolo tra N3' e N4' misurato agli estremi delle nervature	51.918	7.644
Angolo tra S e S' con centro in N1	24.682	6.815
Angolo tra D e D' con centro in N1	96.927	12.197
Angolo tra I e I' con centro in N1	37.682	7.802

rapporti		
descrittore	valore	deviazione standard
Rapporto tra Lunghezza e larghezza della foglia	1.069	0.072
Rapporto tra la somma degli angoli a' + b' e la somma della distanza tra il seno peziolare e il seno superiore sinistro OS' e il seno peziolare e il seno inferiore sinistro OI'	0.041	0.008
Rapporto tra la somma degli angoli a + b e la somma della distanza tra il seno peziolare e il seno superiore destro OS e il seno peziolare e il seno inferiore destro OI	0.042	0.008
Rapporto tra l'altezza e la base dei denti del lato sinistro	0.698	0.042
Rapporto tra l'altezza e la base dei denti del lato destro	0.726	0.046
Rapporto tra l'altezza e la base del dente all'estremità della nervatura N2'	0.864	0.180
Rapporto tra l'altezza e la base del dente all'estremità della nervatura N2	0.866	0.129
Rapporto tra l'altezza e la base del dente all'estremità della nervatura N4	0.581	0.113
Media della base dei denti del lato sinistro	4.730	0.691
Media della base dei denti del lato destro	3.756	1.153
Media dell'altezza dei denti del lato sinistro	3.295	0.476
Rapporto tra l'altezza e la base del dente all'estremità della nervatura N4'	0.679	0.216
Media dell'altezza dei denti del lato destro	2.948	0.535